

Biologische Rohrreinigung

Die Anwendung

Ein Set Lipolyt © 2000 besteht aus 1000ml der Komponente 1 und 1000g der Komponente 2.

Die Komponente 1 wird mit 12l warmen Wasser gemischt, auf alle Abläufe verteilt oder über Reinigungsöffnungen eingefüllt, sodass höchstens 25lfdm Rohrleitung davon benetzt werden. Danach wird mit 2,5l warmen Wasser nachgespült. Bei Leitungen über 25lfdm Rohrlänge wird mit dem ersten Set an der Einfüllstelle begonnen, die in Flussrichtung am tiefsten liegt.



Die Komponente 1 wird mit 12l warmen Wasser gemischt



Die Komponente 1 wird auf alle Abläufe verteilt

Anschließend wird die Komponente 2 in 12l lauwarmen Wasser eingerührt. Nach einer Stunde Quellzeit wird die Mischung in dieselben Einfüllstellen gegeben wie vorher Komponente 1. Anschließend mit 3l lauwarmen Wasser nachspülen.

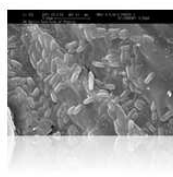


Die Komponente 2 wird mit 12l lauwarmen Wasser gemischt



Die Komponente 2 wird auf alle Abläufe verteilt

Bei Fallsträngen sollten die oberen Stockwerke mit ein oder zwei Tagen Abstand behandelt werden.



Adler Bio- und Wassertechnik 

Die biologische Rohrreinigung kann sowohl als Prophylaxe in neuen Leitungen als auch als Rohrreiner in älteren Leitungen eingesetzt werden.