

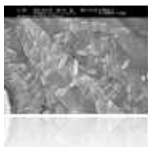
## Biologische Rohrreinigung

### Die Funktionsweise

Lipolyt ® 2000 besteht aus zwei Komponenten, die nacheinander eingebracht werden.

Komponente 1 ist ein Gemisch aus Fettsäureestern, fettsauren Salzen und freien Fettsäuren. Durch seine ölige, viskose Konsistenz benetzt diese Komponente das gesamte Rohrinne und arbeitet sich in bestehende Ablagerungen vor. Dort dient sie als Haftgrund und Nährbodenquelle für die zweite Komponente.

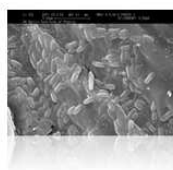
Komponente 2 besteht aus Mikroorganismen und Enzymen. Die Enzyme zerlegen Fette, Kohlenhydrate und Eiweiße aus organischen Stoffen in kleine Bruchstücke, die als Energiequelle für die Mikroorganismen dienen. Der Abbau erfolgt aerob, die Abfallprodukte sind lediglich Kohlendioxid und Wasser. Die Mikroorganismen vermehren sich sehr schnell und verdrängen andere bereits vorhandene, teilweise auch schädliche Organismen.



◀ Rasterelektronenmikroskopische Aufnahme von Bacillus-Sporen.



◀ Kolonien von Bacillus auf einer Agar-Platte.



Adler Bio- und Wassertechnik

Die biologische Rohrreinigung kann sowohl als Prophylaxe in neuen Leitungen als auch als Rohrreiner in älteren Leitungen eingesetzt werden.